

Mediterranean gourmet

Gosbi

Exclusive
Grain Free



Adult
MAXI
○○●

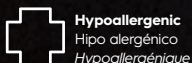
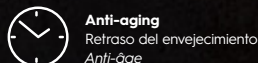
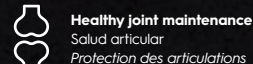
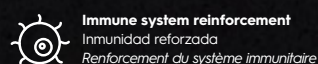
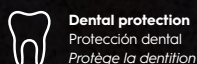
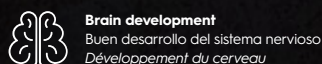
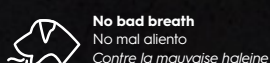
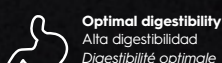
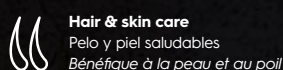
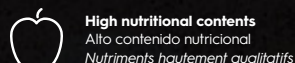
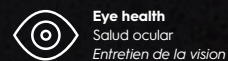
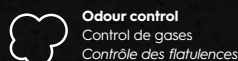
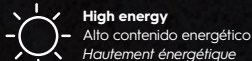
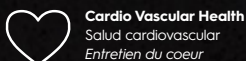
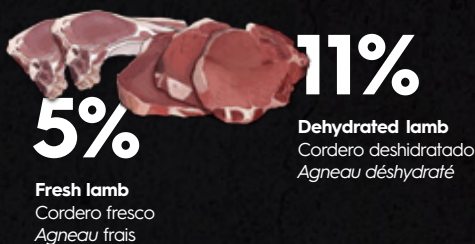
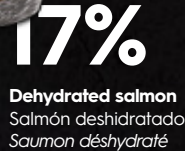
Gosbi

Exclusive
Grain Free

Adult MAXI

3Kg

12Kg



GMO Free

Gluten Free

Grain Free

No BHT/BHA

Omega 3-6

GOSBI EXCLUSIVE GRAIN FREE ADULT MAXI est un aliment complet sans céréales pour chiens adultes de grandes races. Sa valeur énergétique est 4.100 kcal/kg. Composition : saumon déshydraté (17%), agneau déshydraté (11%), amidon de pomme de terre (11%), huile de saumon, saumon frais (8% avant extrusion), lentilles (8%), amidon de pois (8%), poisson déshydraté (7%), agneau frais (5% avant extrusion), pulpe de pomme déshydraté (4%), poire déshydraté (2%), yucca, fibres végétales, protéines marines hydrolysées (krill), chlorure de potassium, œufs déshydratés (1%), carotte déshydratée (0,40%), tomate déshydratée (0,40%), haricots (0,40%), levure de bière sèche, ananas déshydraté (0,20%), extrait de rose d'Inde (source de lutéine) + FORMULE PROVITAL (2%): huile d'olive (0,40%), extrait de krill, épinards déshydratés, hydrolysats de crustacés (source naturelle de glucosamine), hydrolysats de cartilage (source naturelle de chondroïtine), pétales de calendula secs, luzerne déshydratée, algues marines déshydratées (spiruline 0,1%), brocoli déshydraté, extrait de graine de pissenlit, extrait de feuilles de menthe, extrait de graine de the vert, camomille déshydratée, extrait de pamplemousse, extrait d'orange, extrait de citron, extrait de raisin, extrait de concombre, huile de bourrache, extrait de chicorée (riche en FOS) extrait de fruits rouges, extrait d'ail, extrait de thym, extrait d'origan, extrait de chardon-marie, extrait de yucca, extrait de romarin, extrait d'aloë vera, bleuets, extrait de poivron doux, extrait de réglisse, extrait de mollusques, moules à lèvres vertes, fructo-oligosaccharides (FOS), MOS. composants analytiques: protéine brute: 28%, matières grasses brutes: 18%, fibre brute: 2,5%, cendres brutes: 7,3%, humidité: 10%, calcium : 1,2%, phosphore : 0,9%, sodium : 0,4%, potassium : 0,6%, magnésium : 0,1%, omega3: 1,8%, omega6: 3%, glucosamine: 1400 mg/kg, chondroïtine: 1000 mg/kg. Additifs: vitamines, provitamines et substances chimiquement définies à effet analogue: vitamine A: 18000 UI / kg, vitamine B1: 0,9 mg/kg, vitamine B2: 0,6 mg/kg, vitamine B12: 0,6 mg/kg, vitamine C : 200 mg/kg, vitamine D3: 1600 UI / kg, vitamine E 400 UI / kg, taurine: 0,3%, acide folique: 5 mg/kg, biotine: 2 mg/kg, L-carnitine: 50 mg/kg, Les oligo-éléments: (E-1) sulfate de fer heptahydraté : 200 mg/kg, (E-2) I (iodure de potassium): 1,5 mg/kg, (E-4) Cu (sulfate de cuivre pentahydraté): 23 mg / kg, (E-5) Mn (sulfate de manganèse monohydraté) : 70 mg/kg, (E-6) Zn (oxyde de zinc): 300 mg/kg, (E-8) (sélénite de sodium) 1,5 mg / kg. Conservateurs et antioxydants naturels.